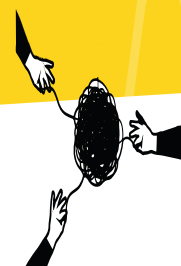
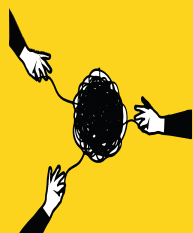


**ORGANISER
VOTRE VENUE
ET VOTRE SEJOUR**

**INFORMATIONS
PRATIQUES**





Venir au Palais des Congrès LE GRAND LARGE, à Saint-Malo



Le lieu : Palais des Congrès LE GRAND LARGE,
1 Quai Duguay-Trouin, Saint-Malo.

Accès



En train : Le Palais du Grand Large est accessible depuis la gare de Saint-Malo à pied en 20 mn ou en bus en 5 mn, via les lignes de bus 1,2 et 3. La gare de Saint-Malo est à 2 h 15 de Paris (TGV direct).



Par avion : Aéroport de Rennes Saint-Jacques à 50 mn de Saint-Malo. L'aéroport de Rennes est à 1 h de Paris CDG, Bordeaux, Toulouse, Marseille, Nice et Lyon



En voiture à 1 h de Rennes, 2 h de Nantes et 4 h de Paris. 1160 places de parking sont disponibles

[Guide du stationnement à St Malo](#)



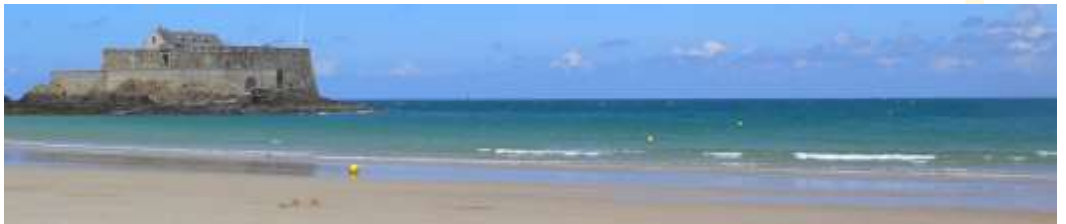
Trouver un hébergement

- [Centrale de réservation du Palais du grand large](#)
- [Autres accès à la liste des hébergements](#)



Où diner ?

[Découvrir](#)



Visiter Saint-Malo et ses alentours :

- [Propositions de l'office du Tourisme](#)
- [Propositions du Palais du Grand Large](#)

