

Atelier 10

Numérique et outils de compensation (apprentissage, repères spatio-temporels, etc...)



13^e

JOURNÉES NATIONALES
DE FORMATION DES PROFESSIONNELS
DES SESSAD | NANTES

12.13.14
NOV 2018

Argumentaire

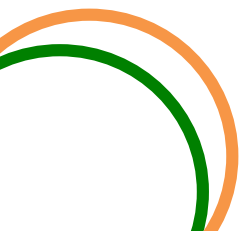


Les nouvelles technologies de l'information et de la communication, les outils numériques, la robotique sont de plus en plus présents dans les SESSAD pour structurer les apprentissages, développer les habiletés sociales, faciliter la communication, compenser certains handicaps, favoriser l'acquisition des repères spatio-temporels, etc.

Dans un contexte de développement de la recherche en neurosciences et d'évolution des connaissances sur la plasticité cérébrale, le recours aux nouvelles technologies devient un étayage complémentaire aux autres modalités d'accompagnement proposées par les professionnels des divers champs (éducatif, soins, pédagogique)

De nombreux retours d'expériences montrent néanmoins que si l'utilisation d'un outil numérique peut répondre aux besoins de certains enfants, il ne peut être une réponse uniforme, y compris pour des enfants dont la situation de handicap apparaît relativement semblable. Leur utilisation impactant les pratiques professionnelles, elle doit faire systématiquement l'objet d'une évaluation dans le cadre du projet personnalisé d'accompagnement.

Le témoignage d'un retour d'expériences de SESSAD sur cette thématique viendront nourrir la réflexion et le débat sur les apports et points de vigilance dans l'utilisation des outils numériques dans l'accompagnement des enfants en situation de handicap accompagnés par les SESSAD.



Témoins / Animateur



Témoins :

- **Mélanie BRETECHER**, Educatrice de Jeunes Enfants, et **Leïla SAIDI**, Orthophoniste, SESSAD Nord (44), ADAPEI 44

Animatrice :

- **Séverine DEMOUSTIER**, Directrice, CREAL Centre Val-de-Loire
- 

Présentation de la structure témoin et de l'organisme gestionnaire

Organisme gestionnaire	Adapei 44
Structure	SESSAD Nord de Blain
Autorisation	Enfants et jeunes présentant une déficience intellectuelle (avec ou sans troubles associés) ou des troubles du spectre autistique 0-20 ans 57 places, dont : <ul style="list-style-type: none">• 48 places DI• 6 places TSA• 3 places SESSAD très précoce TSA 2 sites : Blain et Chateaubriant (44) ; 70 communes couvertes
Les professionnels	Equipe pluridisciplinaire

Sommaire

- L'origine du projet numérique
- Les différents outils numériques de compensation
- Mise en place à l'échelle du service
- Bilan
- L'avenir du projet

Origine du projet

SESSAD NORD



- ❖ Il existait déjà une pratique du numérique (tablette Android, applications téléchargées, tableau dit « interactif »...), mais une pratique non généralisée à tous les professionnels, à tous les établissements et services du territoire.
- ❖ Constat : les tablettes grand public ne sont pas adaptées aux besoins spécifiques des publics accompagnés (fragilité, beaucoup d'icônes de petites tailles, accès non sécurisé des paramètres et d'internet...)
- ❖ Evolution des pratiques professionnelles et de l'intérêt des familles et des jeunes pour le numérique : fait partie de la vie quotidienne.

Identification de nos besoins

- Activation du réseau pour financer l'achat des tablettes
- Nos attentes :



Le côté personnalisable de la tablette en fonction des besoins de chaque enfant

L'expérimentation et l'accompagnement proposé : être entendu dans la conception des applications, formation des professionnels et familles



La tablette Android est accessible à nos publics (en termes de solidité du matériel, d'étanchéité, de possibilité de télécharger des applications...)



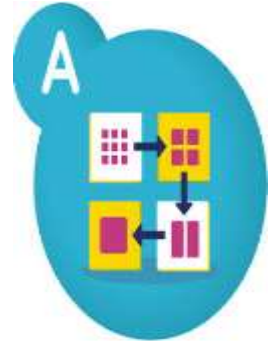
Les outils numériques de compensation

SESSAD NORD



Application d'aide
à la
communication :
Voice

Effectuer une
tâche en
autonomie :
Séquences



Se repérer dans sa
journée: Agenda

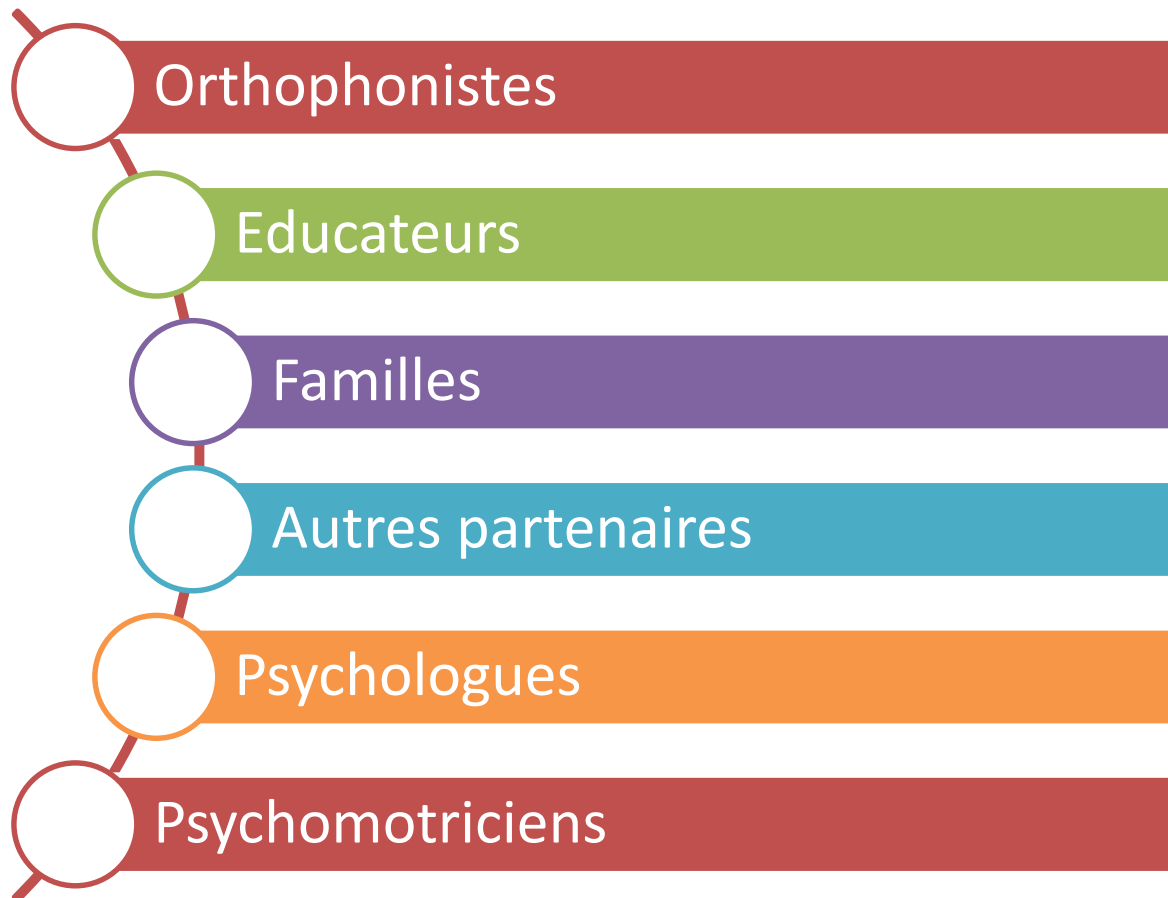
Evaluer le temps
nécessaire à une
tâche : Time-In



Ce qu'il est possible de travailler

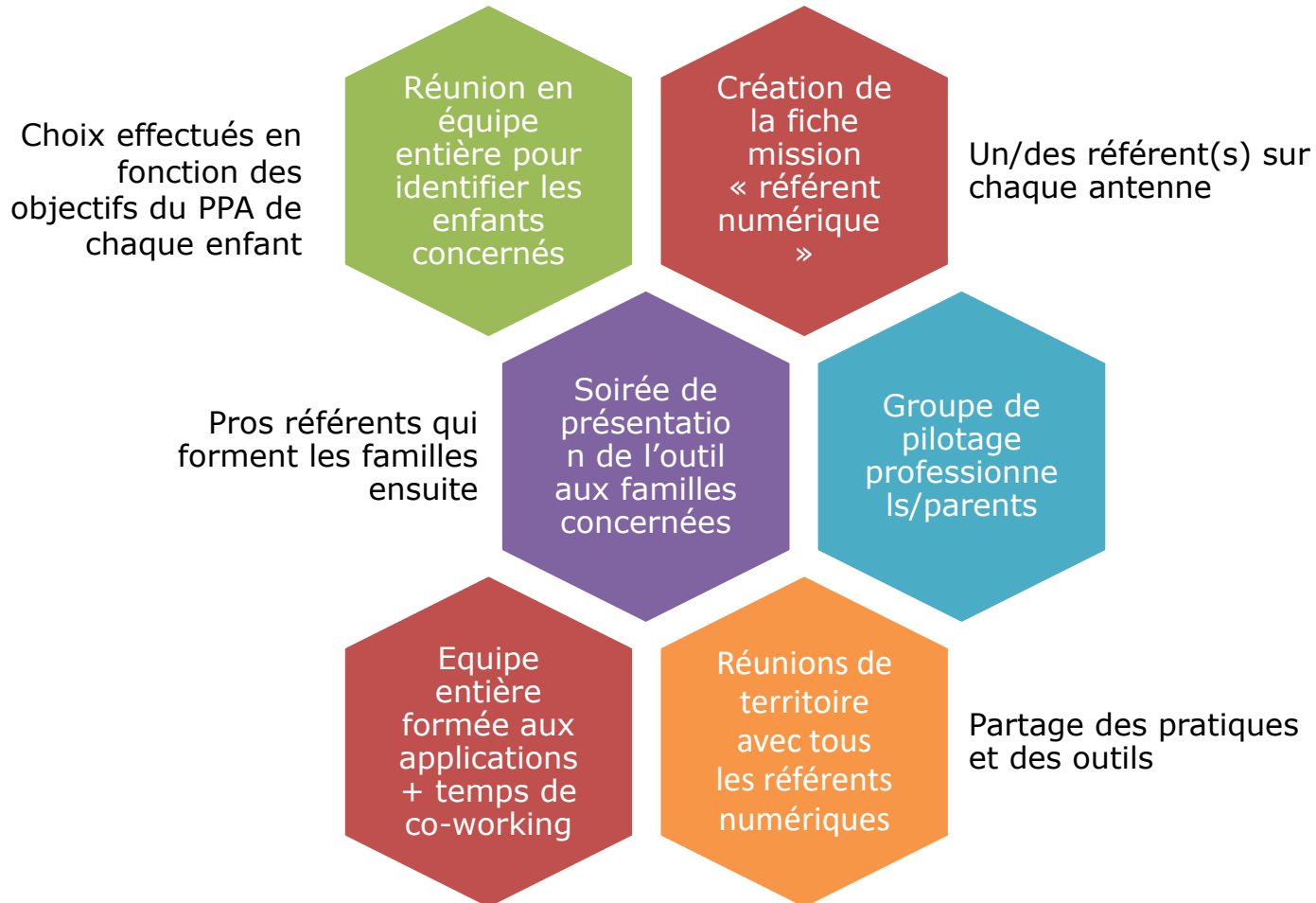
Une démo
PRESQUE
parfaite

Quelle utilisation au sein du service ?



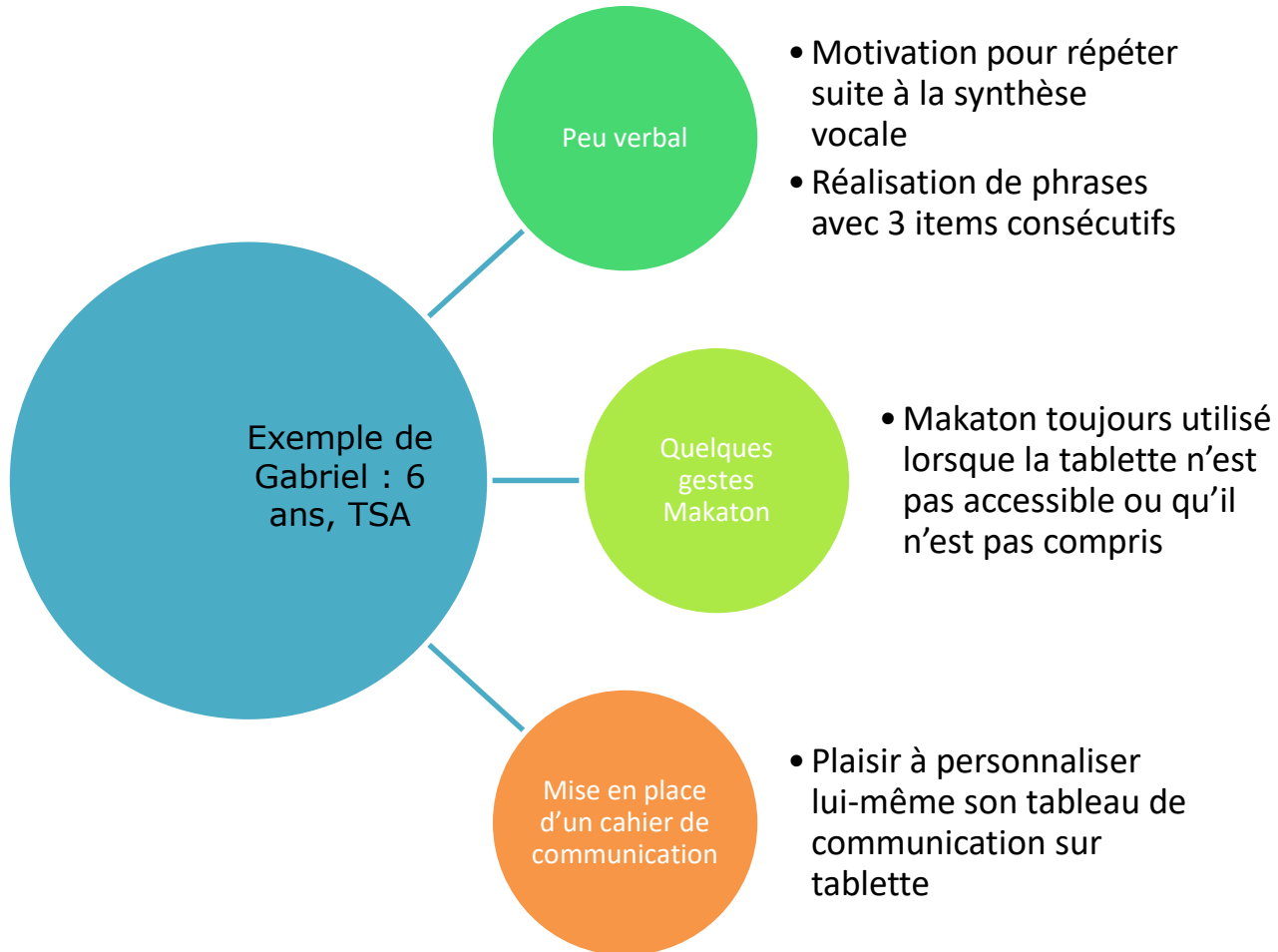
La mise en place des outils numériques au Sessad Nord

SESSAD NORD



Recueil des besoins Vignettes

SESSAD NORD



Bilan

SESSAD NORD

Ce qui a fonctionné

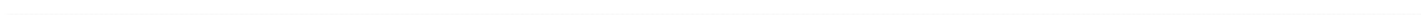
- Gain de temps dans la construction d'un tableau de communication
- Gain de temps potentiel pour la création de séquentiels
- Motivation et attention de l'enfant pour l'outil
- Outil adapté aux personnes avec déficience intellectuelle et TSA avec peu ou pas de langage (coordination orthophoniste pour Voice)
- Compatible avec l'utilisation du Makaton
- Outil ergonomique et intuitif

Ce qui a moins fonctionné

- Utilisation abusive de la tablette à domicile (séparation mode aidé/aidant non efficace ; familles pas assez informées ; utilisation d'application non adaptée)
- Bugs numériques
- Temps d'élaboration et d'amélioration des applications

Bilan

SESSAD NORD



L'avenir du projet

SESSAD NORD

Présentation du bilan aux familles du territoire

Création d'une charte numérique

Création d'une fiche projet en lien avec le PPA des enfants concernés par une tablette numérique

Formation des orthophonistes en libéral

Faire le lien avec le secteur adulte

Joindre les référents PPA au point d'usage

Formation et mise à niveau des professionnels et des familles

Fiche Projet

SESSAD NORD

FICHE PROJET AUTICIEL

Depuis plusieurs années, le SESSAD Nord s'appuie sur les tablettes numériques Auticiel dans ses accompagnements.

Dans le cadre du *Projet Personnalisé d'Accompagnement (PPA)* que nous avons construit ensemble, le SESSAD Nord souhaite vous proposer de bénéficier d'une tablette individualisée et personnalisée pour votre enfant. L'usage de cette tablette est soumis aux préconisations des professionnels qui vous accompagnent. Ainsi défini, il devrait contribuer à l'atteinte du ou des objectifs défini(s) par le PPA en cours.

Afin de clarifier son usage, nous vous proposons cette fiche projet ainsi que la charte qui l'accompagne.

Nom et prénom de l'enfant :

Âge :

Professionnel référent de l'usage de la tablette :

Objectif(s) du PPA :

Préconisations d'usage :

La tablette est mise à disposition de votre enfant du / / au / /

Charte de bonne utilisation du numérique

SESSAD NORD



Ce que nous dit la science

- ♦ **Faire fonctionner tous les sens.** La tablette sollicite la vue et l'ouïe alors que le toucher, l'odorat, le goût, sont des sens tout aussi importants. Sans oublier l'importance de la manipulation.
- ♦ **Une dette de sommeil.** La lumière bleue produite par la tablette empêche la production de mélatonine (hormone du sommeil), ce qui excite l'enfant, qui s'endort plus tard. Le sommeil est un élément central du développement cérébral.
- ♦ **Interactions avec son environnement.** L'enfant a besoin d'interaction avec son environnement pour apprendre à décoder les expressions du visage, les paroles, les gestes, les regards, apprendre à penser, à se concentrer.



Usage des écrans

- ♦ **Éviter les écrans le matin**, pour ne pas sur stimuler son attention et diminuer son attention avant d'arriver en classe ; **ainsi que le soir avant de s'endormir**, pour éviter le retard d'endormissement, **et durant les repas**, pour échanger sur la journée de chacun.
- ♦ **Fixer à l'avance un temps d'utilisation de la tablette autorisé**, en l'annonçant à l'enfant, limité en fonction de son âge.
- ♦ **Être vigilant aux signalétiques d'âge**, afin de ne pas confronter l'enfant à des contenus inadaptés, qui pourraient l'impacter (car il ne sait pas encore gérer ses émotions).



Posture de la famille

- ♦ **Accepter le bruit et les jeux éparpillés** durant les temps de jeux des enfants.
- ♦ **Accepter d'introduire des règles**, tout en réorientant l'enfant vers autre chose, lorsqu'il fait quelque chose d'interdit.
- ♦ **Prendre 10 min par jour de pleine disponibilité** et proposer des activités communes avec les enfants.
- ♦ **Laisser la tablette dans les pièces de vie communes**, pour conserver un regard sur le contenu consulté et garder la chambre comme étant un lieu de repos et/ou de jeu.
- ♦ **Limiter un usage occupationnel des écrans.**

Lettre d'engagement

SESSAD NORD

SESSAD NORD

Antenne Blain/Châteaubriant

Engagement de bonnes pratiques

Le SESSAD Nord est un Service d'Education Spéciale et de Soins à Domicile, qui accompagne des enfants de 0 à 20 ans, présentant une déficience intellectuelle (avec ou sans troubles associés) ou des troubles du spectre autistique, ainsi que leurs familles. Le SESSAD peut intervenir dès l'annonce du handicap, à tout moment du parcours de l'enfant, auprès de n'importe quel partenaire et lieu de vie. Il a pour mission de :

- Favoriser l'inclusion dans les différents domaines de la vie
- Accompagner l'accès à l'autonomie
- Accompagner l'accès au soin
- Prévenir l'exclusion du jeune (tant sur le plan scolaire, social, familial)
- Accompagner au développement des potentiels affectifs, cognitifs, scolaires, psychomoteurs

Le SESSAD suit l'évolution sociétale, pour être au plus proche des besoins des familles et y répondre de manière adaptée et cohérente avec l'environnement dans lequel elles évoluent.

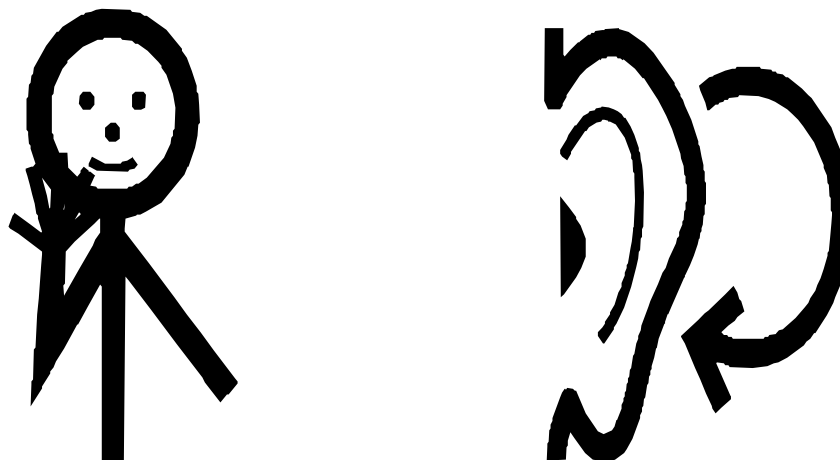
Aujourd'hui, les nouvelles technologies et le numérique font partie intégrante de la vie quotidienne des jeunes, mais ils ne sont pas toujours adaptés à leurs besoins particuliers et spécifiques. C'est pourquoi nous nous sommes orientés vers Auticiel, qui proposait des outils personnalisables à chaque enfant, avec une facilité d'utilisation et d'appropriation.

Dans ce cadre de recherche et d'expérimentation, le SESSAD a investi dans plusieurs tablettes numériques, formé l'équipe pluridisciplinaire et sensibilisé certaines familles à l'expérimentation menée par le SESSAD et Auticiel.

L'expérimentation est aujourd'hui terminée, mais le SESSAD a décidé de continuer à travailler avec ces nouveaux outils, en approfondissant le travail en équipe avec les familles.

La tablette Auticiel est un outil novateur et ludique, mais également un outil très apprécié des jeunes. Pour veiller à une utilisation optimale de travail, et non récréative, comme d'autres tablettes peuvent l'être, nous vous demandons de vous engager à utiliser cette tablette, fournie par le SESSAD, dans le cadre des objectifs nommés dans le PPA de votre enfant. Ceci dans le but d'accompagner votre enfant au mieux, vers les objectifs établis en co-construction avec vous.

N'oublions pas que l'outil tablette est un étayage proposé, il ne peut être une réponse uniforme. Une exposition prolongée aux écrans peut avoir des effets néfastes sur votre enfant. Nous vous proposons ci-joint, une charte du bon usage du numérique, pour information.



Merci de votre
attention

Echanges avec la salle

Merci de votre attention



JOURNÉES NATIONALES
DE FORMATION DES PROFESSIONNELS
DES **SESSAD** | **NANTES**

12.13.14
NOV 2018