

PAX HABITAT

Un milieu de vie et de rencontres plurigénérationnel



Isabelle COMIRE
Directrice générale

Octobre 2025



PAX HABITAT
ensemble

Communauté de PAX Habitat



RPA AUTONOME

- 70 unités : diversité de typologies studios, 3 ½ et 4 ½
- Cohabitation de religieuses et personnes laïques (couples & personnes seules)



MAISON HUMANIA

- 32 chambres pour personnes semi-autonomes
- Continuum de services personnalisés et de soins à domicile (évite les multiples déménagements des aînés)



CPE

- 70 enfants de la région de Lanaudière
- Partenariat avec le CPE Amis des prairies



MONASTÈRE

- Lieu de rencontre des résidents et des citoyens de la communauté jolietaine
- éducation,
 - culture
 - hébergement
 - communautaire

102 nouvelles unités d'habitation pour personnes âgées, un CPE de 70 enfants et bientôt un Monastère revitalisé pour compléter le caractère plurigénérationnel du site

Intentions fondatrices du projet PAX Habitat

Abordabilité

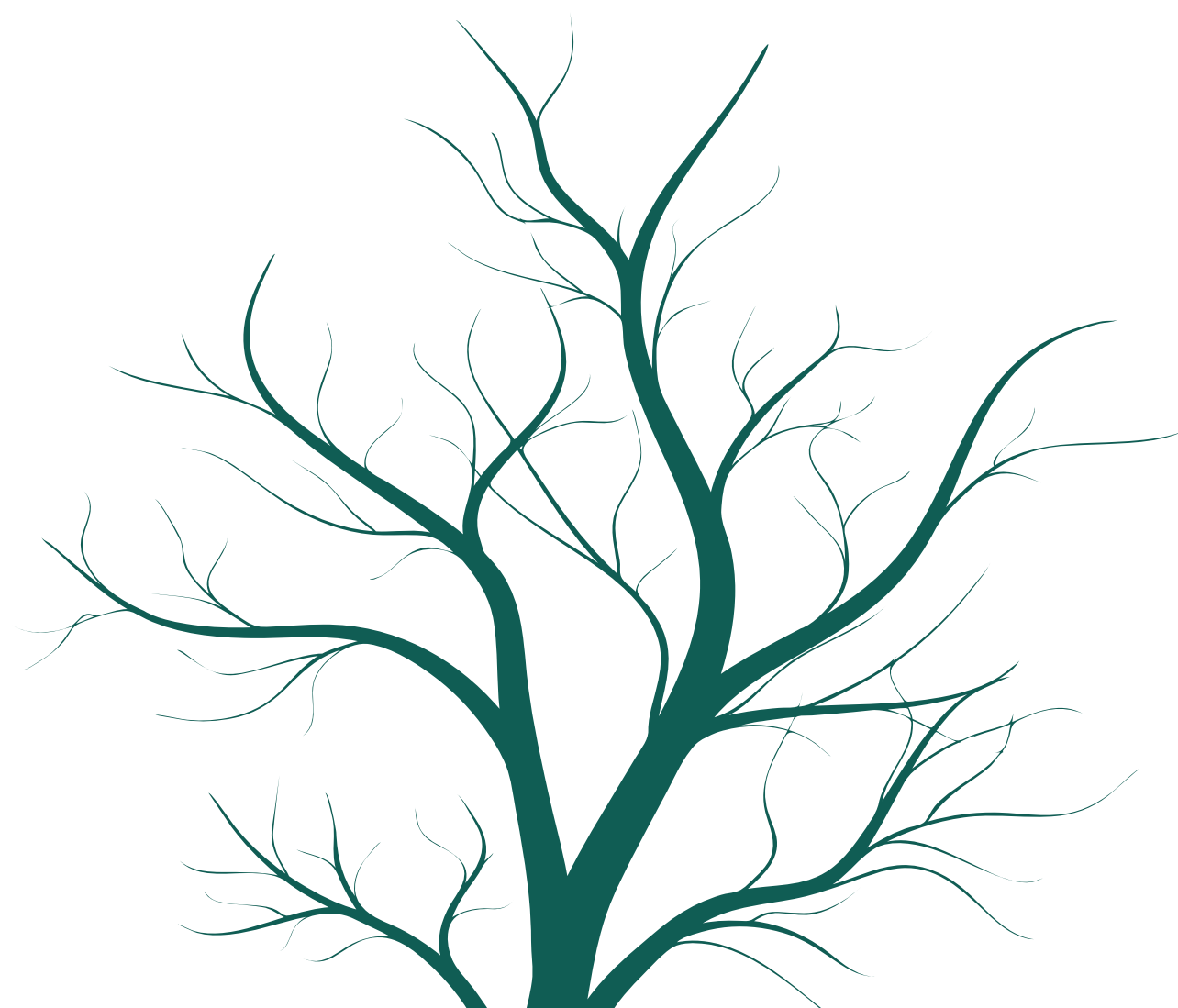
Accessibilité des coûts
du loyer & des services
aux personnes à faible et
modeste revenu

Ouverture sur la communauté

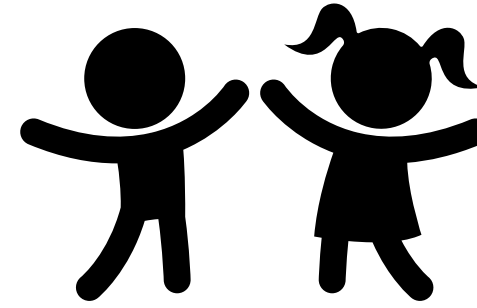
Milieu de vie plurigénérationnel
ouvert sur la communauté
(autant au niveau architectural
que social)

Continuum

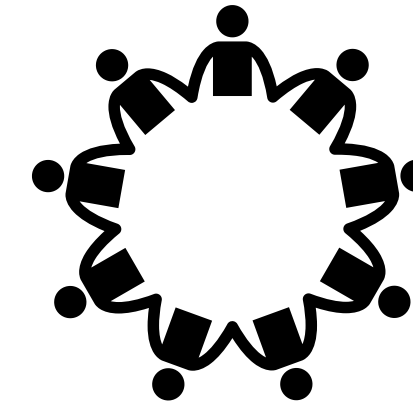
Milieu de vie permettant un
vieillessement actif et
l'accès à une offre
complète de services et de
soins



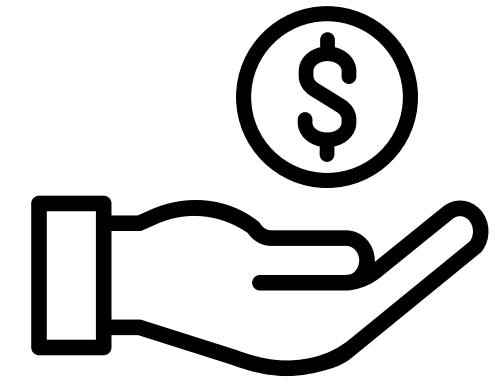
Caractéristiques du projet



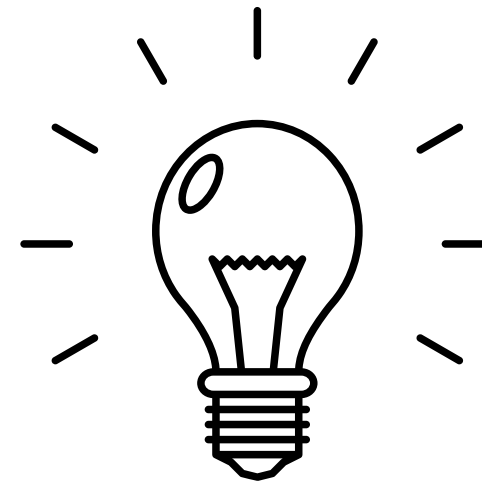
Milieu de vie plurigénérationnel
empreint d'une grande humanité



Ouverture sur la
collectivité



Abordable pour les aînés à
faible et modeste revenus
(95% des locataires)
Programme PSL



« Osé faire du neuf »
Projet innovateur



Axé sur le développement
durable et les pratiques
écologiques



Continuum de soins et de
services jusqu'en fin de vie



Système des contributions :
le projet fondé sur la
participation citoyenne et
l'entraide

Projet initié par deux communautés religieuses

Congrégation des Sœurs des Saints
Cœurs de Jésus et de Marie

Moniales Bénédictines de Joliette

*“C’est le crépuscule pour nous, mais est-ce
que ça pourrait être une aurore....?”*

Dès 2017, elles s’associent avec des
acteurs de l’habitation communautaire
porteurs de préoccupations et
intentions similaires

Intentions

Assurer le bien-être des
communautés religieuses jusqu’à
la fin

Ne plus être propriétaire ni
gestionnaire des bâtiments

Développer des solutions
innovantes répondant aux
besoins des personnes âgées

(modestes revenus & perte d’autonomie)

Offrir un legs social, financier,
spirituel et patrimonial à la
communauté lanaudoise en
collaborant avec d’autres
partenaires



Enjeux et défis à la réalisation du projet

- Aucun programme de financement public correspond aux intentions de PAX Habitat (ni en habitation, ni en santé): les politiques publiques sont trop souvent segmentées, compartimentées, selon la mission propre de chacun des ministères concernés
- Acquisition du terrain requiert une autorisation papale
- Réalisation du projet sur le site exige une modification de zonage
- Pandémie qui complique les conditions de réalisation et provoque une explosion des coûts de construction

Partenariat unique et innovateur

Habitation et Soins

FINANCEMENT MULTIPLES

Construction financée grâce à un partenariat novateur entre la Congrégation des Sœurs des Saints-Cœurs de Jésus et de Marie, la SCHL et la SHQ.

Financement du Gouvernement du Québec : 5M\$ sur un coût de réalisation de 43M\$

Création d'un concept novateur de **capital patient solidaire** qui a doublé la capacité d'emprunt de PAX Habitat.



SOINS

Coût des soins progressif. Établi selon les revenus du résident, qu'importe le niveau de soins.

Cibles maximales 50% et 85% du revenu, selon le niveau de services et de soins.

Contribution \$ du CISSSL destinée aux résidents ayant un profil ISO-SMAF 7 et + (sauf exception)

L'innovation financière au service de l'innovation sociale

Aucun programme de financement public ne correspondait aux intentions de PAX Habitat (ni en habitation, ni en santé). Les politiques publiques sont souvent compartimentées, selon la mission propre chacun des ministères concernés et peuvent difficilement se combiner.

Partenariat unique et innovateur

Philosophie de vie de la Maison Humania

SOINS ADAPTÉS À CHACUN

Partenariat unique avec le CISSSL et le MSSS qui contribue au financement du coût des services et des soins (RPA Cat 4) et au financement des soins à domicile (RPA Cat 1)

Adapter les services selon l'évolution de la santé et de l'autonomie des aînés : profils RI-CHSLD - mixité (éviter les multiples déménagements selon l'évolution de l'état de santé)

Offre de soins jusqu'en fin de vie

Soins infirmiers 24 heures sur 24

Diminution de la durée des séjours hospitaliers et des visites à l'urgence



L'APPROCHE RELATIONNELLE DE SOINS

Quel que soit l'état physique et cognitif du résident, le soignant établit la relation et la maintient pendant toute l'activité de soins

Relation harmonieuse établie entre le personnel de soins et nos résidents

- Pas de "prise en charge" des aînés
- Chaque résident est jumelé à un intervenant accompagnateur
- Activités de loisirs effectuées par les préposés aux bénéficiaires

Gestion du risque

Implication des familles à la Maison Humania

La Maison Humania est un chez-soi rempli de bienveillance et d'humanité pour les résidents grâce à un continuum de services et de soins adaptés jusqu'en fin de vie

Continuum de services de soins de santé

RPA Catégorie 1

Permettre aux résidents
de demeurer le plus
longtemps possible
dans leur appartement

Offrir un deuxième
milieu de vie à
l'intérieur même
de Pax Habitat

Repas de
transition à la
Maison
Humania

Service de
consultation
avec
l'infirmière

Service de
répit

Groupe de soutien offert
aux proches aidants

(Grâce à un partenariat avec
Aux couleurs de la vie
Lanaudière)

Service de soins
à domicile

Un projet fondé sur la collaboration de multiples partenaires



**Conjuguer innovation et partenariat,
un pari gagnant**

Recherche & développement

1

Projet de recherche avec le Centre de recherche sociale appliquée

Évaluation des conditions de réalisation (Rapport réalisé)*

- Regard appréciatif sur le processus d'implantation
- Documenter le processus et identifier les aspects innovants pour soutenir d'autres milieux
- Développement d'outils de transfert et création de communautés de pratiques (Sayabec, Maison Phenix, Maison St-Rosaire) avec le TIESS
- Cahier de présentation réalisé avec le TIESS

2

Projet de recherche avec l'Université Laval en collaboration avec l'Université Montréal, l'Université Sherbrooke, l'Université Ontario français

(En cours, rapport prévu en 2026)

Évaluation d'impact du concept et du modèle organisationnel des services et de soins au sein de PAX Habitat sur les conditions de bien-être et la qualité de vie des aînés.

3

Living Lab Lanaudière

1. Pôle d'innovation en gérontotechnologie
2. Maillage avec start-up technologique – microlab (plateforme informatique, journal interne, serre hydroponique etc.)
3. Projet de recherche EclairAGE (comité de co-développement sur le vieillissement en région) avec l'UQTR

4

Autres projets de recherches

- Projet intégré (architecture et génie) avec la Polytechnique
- Projet de maîtrise en innovation sociale avec le HEC
- Serre hydroponique avec Vireo
- Projet Design universel avec Société Logique
- Implantation d'une culture de bientraitance avec le CCEG

Les conditions qui ont permis la réalisation de PAX Habitat

1. Associer l'innovation financière à l'innovation sociale

- SHQ - Hors programme: Décret de subvention du Conseil des ministres
- SCHL - Extension du cadre financier du FNCIL (et acceptation limitée du volet soins)
- CISSSL : Création d'une Entente de financement unique et sur mesure
- MSSS : Subvention à titre extraordinaire pour 3 ans
- Moniales : Don de l'Abbaye
- SSCCJM : Don et Investissement en capital patient solidaire
- Ville de Joliette : Achat terrain excédentaire

2. Établir de véritables partenariats gagnant-gagnant



3. Adopter une posture de développement fondée sur l'audace, la rigueur, la solidarité, la persévérance et l'agilité

4. Se doter d'une gouvernance OBNL visionnaire, compétente et diversifiée

Structure de gouvernance démocratique et sans but lucratif, favorisant la participation citoyenne.

Diversifié (hommes & femmes)

Expertises différentes

- Réseau de la santé et des services sociaux
- Communautaire
- Finances
- Ressources humaines
- Économie sociale
- Gestion locative communautaire

Principaux bienfaits des activités intergénérationnelles

Chez les jeunes

- Amélioration de leur estime de soi
- Compréhension des enjeux du vieillissement (meilleures perceptions l'égard du vieillissement)
- Développement de compétences (communication, créativité, leadership, etc.)
- Motivation à apprendre

Chez les aînés

- Développement de compétences (tutorat, compétences numériques, leadership, etc.)
- Ouverture d'esprit
- Amélioration de leur bien-être psychologique (humeur quotidienne, confiance, sentiment de se sentir utile, etc.)
- Meilleure condition physique générale



Accès à la lumière & la nature



Accès à l'extérieur de façon sécurisée à la Maison Humania



Accès à une fenestration abondante partout au sein de la résidence pour favoriser la lumière naturelle



Accès à des espaces naturels exceptionnels à proximité

« Plusieurs études démontrent que la luminothérapie peut améliorer le sommeil, l'humeur et les comportements, incluant le syndrome crépusculaire. »
- Phillippe Voyer

Une source d'inspiration pour plusieurs

Un rayonnement
impressionnant et qui
continue...

Médias

- Article dans la 1ère page de La Presse
- Personnalité de l'année dans La Presse
- Article dans la revue Industrie & Commerces Lanaudière
- Article de Canada NewsWire
- Entrevue à l'émission Génération Plus
- Série documentaire "L'architecture des possibles" PPV média
- Entrevues radio à Radio-Canada, CIBL et au 103.5
- Capsule web au sein du projet Découvrir Lanaudière : une communauté solidaire (productions Henkel Media)



Distinctions

- Premier Prix Défi OSEntreprendre local et régional et 2ième place nationale
- Réception du Prix Régis-Laurin remis par l'AGRTQ
- Finaliste pour le Gala Excelsior
- Obtention de la certification LEED argent
- Intergénération Qc - 1er prix du volet communautaire 2024



L'Avenir du Monastère

D'un lieu cloîtré depuis plus de 100 ans, ce milieu d'une grande beauté naturelle s'ouvre sur la collectivité.

Le Monastère devient un lieu dynamique de rencontres et d'activités intergénérationnelles, pour la communauté de PAX Habitat et pour les citoyens de Lanaudière.

Partenaires:

- CAAPL
- Congrégation SSCCJM
- Table de concertation des aînés
- Carrefour jeunesse emploi
- Cégep de Joliette et ses étudiants
- Centre culturel, festivals et Musée de Joliette



Espaces mémoires



Café culturel



Lieux de rencontres/activités



Hébergement étudiant

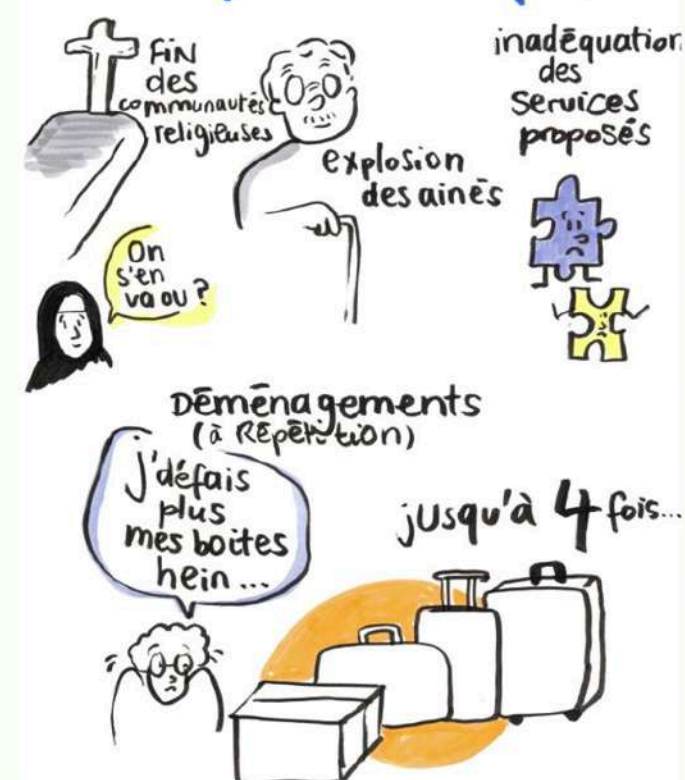
La notion d'habitat réfère à bien plus que le simple logement.

C'est vivre, en relation avec son environnement, son quartier pour échanger, s'y divertir, s'entraider, s'y soigner...

PAX Habitat est un nouveau concept d'habitation communautaire.

PAX HABITAT

Les problématiques...



Chacun contribue...



ESPACE PARTAGÉ

