



Fondation
BERTHIAUME-DU TREMBLAY

LE QUARTIER DES GÉNÉRATIONS

Nouha Ben Gaied
Directrice générale



Octobre 2025

LA FONDATION, QUI SOMMES-NOUS ?

Début des activités en 1967

Promouvoir le mieux-être des aînés.

Faire du Québec une société où l'on reconnaît et valorise la participation et la contribution des aînés.

Le vieillissement de la population québécoise comporte de grands défis à relever, mais aussi de belles occasions à saisir



LA GENÈSE D'UN PROJET

- Le contexte de vieillissement de la population
- Le besoin de logements accessibles et abordables
- La volonté d'innover, avec un nouveau modèle répondant aux aspirations actuelles et futures des aînés

En 2018, un quartier dans le quartier, ouvert sur la communauté avec une approche intergénérationnelle



LE QUARTIER
DES GÉNÉRATIONS



Fondation
BERTHIAUME-DU TREMBLAY



**+ de 500
personnes**

- ❑ 198 **résidents**
- ❑ Une centaine de **locataires**
- ❑ 200 **usagers** au Centre de jour
- ❑ En plus des familles, employés et bénévoles

UN CONTINUUM DE SERVICES



EXEMPLE DE TRAJECTOIRE

Mme Tremblay demeure à la RPA mais elle a des besoins croissants, nécessite des services dispensés en CHSLD – Intégration au Centre de jour

Avis de dépassement de service au CIUSSS du territoire pour évaluation des besoins

Demande d'hébergement



EXEMPLE DE TRAJECTOIRE

Mme Lambert est résidente à la Résidence Berthiaume-Du Tremblay. Son conjoint et proche aidant demeure à la Résidence Le 1625, Il peut continuer à visiter tous les jours sa conjointe, en passant directement par la passerelle.

- ❑ Facilite et favorise la présence du proche aidant principal auprès d'une résidente en perte d'autonomie importante
- ❑ Maintien le rôle social en tant que proche aidant
- ❑ Contribue à minimiser l'isolement de la personne hébergée





LA COHABITATION INTERGÉNÉRATIONNELLE

Depuis juin 2024, accueil d'une jeune étudiante à la
Résidence Le 1615, en échange de bénévolat

Expérience enrichissante tant pour la jeune que
les aînés

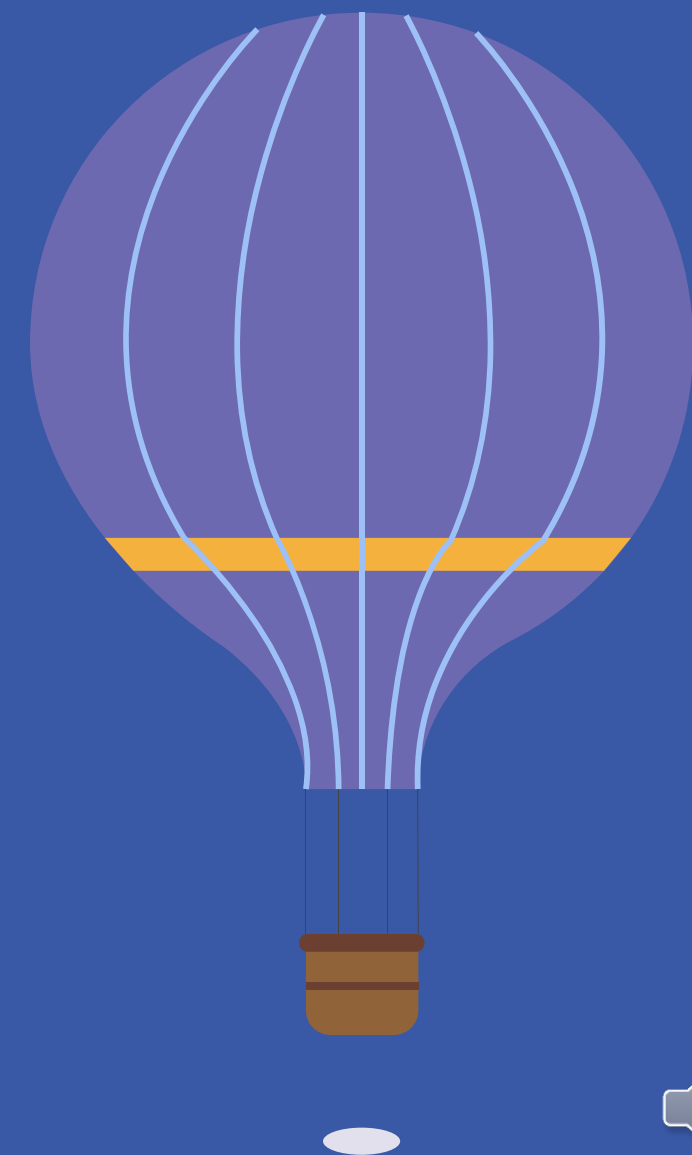
Partage mutuel d'expériences et de connaissances

Briser l'isolement des aînés



UN MODÈLE À SUIVRE

- ❑ Accessibilité universelle et circulation optimisée
- ❑ Cohabitation d'aînés de tous âges
- ❑ Intergénérationnel
- ❑ Des espaces collectifs
- ❑ Sécuritaire et adapté aux besoins évolutifs des aînés
- ❑ Axé sur le partage, l'entraide et la participation sociale, active et citoyenne des aînés
- ❑ Un milieu stimulant pour le maintien de l'autonomie
- ❑ Un milieu innovant, ouvert à la communauté, aux projets de recherche (*Bientraitance en RPA, AgeTech, maltraitance en CHSLD, partage des souvenirs, santé cognitive*)



NOS APPRENTISSAGES

LES FACILITANTS

- ☐ Un leadership fort et une vision partagée
- ☐ L'implication des aînés
- ☐ La présence d'un mobilisateur social
- ☐ Les partenariats avec la communauté

LES ENJEUX

- ☐ Convaincre de la pertinence du projet
- ☐ La pandémie COVID-19
- ☐ La synergie entre les initiatives
- ☐ Les besoins évolutifs des aînés



POUR EN SAVOIR PLUS







Me joindre

Nouha Ben Gaied
Directrice générale



Nouha.bengaied@berthiaume - du - tremblay.com



1-(514) 382 - 8018

berthiaume - du - tremblay.com

